



**APRESENTAÇÃO**

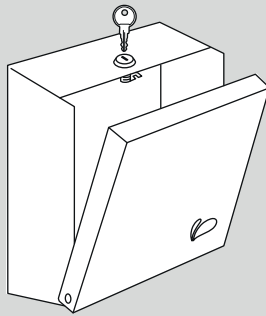
O Toalheiro Quadra é um dispenser de parede em aço inox para papel toalha interfolhado. Possui fechadura/chave metálica e visor de nível. Ele faz parte de uma linha composta também pelo Dispenser Caicai para papel higiênico interfolhado.

É importante conhecer alguns aspectos do produto antes de utilizá-lo, para que não comprometa a garantia em virtude de negligência, má utilização e reparos não autorizados.

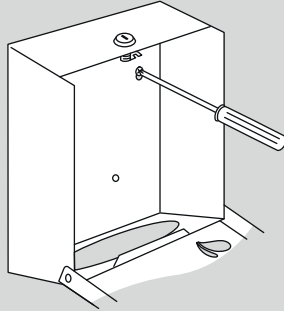
**ADVERTÊNCIAS PARA SEGURANÇA**

Antes de instalar e utilizar Toalheiro Quadra, leia atentamente este manual, certificando-se de sua compreensão e realizando somente procedimentos nele descritos.

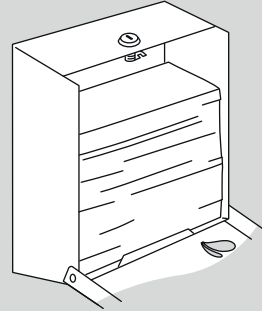
**INSTALAÇÃO E INSTRUÇÕES DE USO**



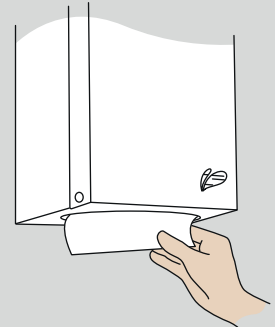
1. Abra o toalheiro com a chave;



2. Faça as marcações, fure a parede, insira as buchas e fixe com os parafusos;



3. Abasteça com um papel toalha interfolhado. Feche e trave o toalheiro;



4. Puxe as folhas para baixo, uma por uma.

**CARACTERÍSTICAS TÉCNICAS**

Código: 005470 (polido) / 005488 (escovado)	Capacidade: até 500 folhas* (2 dobras)
Dimensões: 28,0 x 24,0 x 11,5 cm	Saída do papel: 19,5 x 5,5mm
Peso líquido: 1,200kg	NCM: 7306.11.00
Matéria prima: Aço inox 430	EAN-13: 7898599163151 / 7898599163175
PEÇAS PARA REPOSIÇÃO: Fechadura e chave metálica	ACOMPANHA: 2 chaves de aço, 2 parafusos e 2 buchas para fixação

*\*a capacidade pode variar de acordo com a gramatura do papel.*



Assistência Técnica Biovis:  
(44)3523-7884 / 99973-0029 (Whatsapp)  
assistencia@biovis.com.br | www.biovis.com.br  
rev. 04/05/23



### LIMPEZA E MANUTENÇÃO DO PRODUTO

- Para limpeza externa, utilize pano umedecido com água ou produto apropriado para limpeza de inox. Seque com pano macio;
- Não utilize produtos corrosivos e/ou abrasivos;
- É EXTREMAMENTE IMPORTANTE SEGUIR CORRETAMENTE OS PROCEDIMENTOS DE LIMPEZA PARA CONSERVAR A INTEGRIDADE, MANTER O BOM FUNCIONAMENTO E PROLONGAR A VIDA ÚTIL DO PRODUTO.

### TERMOS DE GARANTIA

Garantia de 3 meses legais contra defeitos de fabricação, válida a partir da data da compra.

As questões abaixo estão FORA do termo de garantia:

- Uso indevido do equipamento;
- Instalação inadequada do equipamento;
- Danos causados por reparo feito por pessoa não habilitada;
- Danos causados por falta de limpeza periódica ou limpeza com produto inadequado;
- Incêndio, enchente e outros acidentes naturais.

### SOBRE OS CUSTOS:

- Dentro do período de garantia, todos os custos são por conta da BIOVIS;
- Em caso de garantia contratual, apenas os custos de transporte são cobrados do cliente;
- Fora do período de garantia, os custos das peças e transporte são cobrados do cliente.

### ASSISTÊNCIA TÉCNICA

Todo o procedimento de assistência técnica é realizado pela própria BIOVIS, a fim de garantir a originalidade das peças, qualidade no serviço e o melhor custo-benefício, haja visto que não cobramos pelo serviço, caso o produto esteja no período de garantia.

Entre em contato pelos canais de atendimento (44)3523-7884 / 99973-0029 / [assistencia@biovis.com.br](mailto:assistencia@biovis.com.br).

